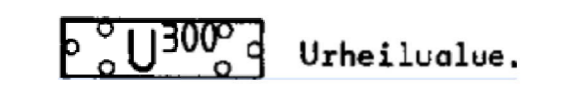


TAMPERE - LIELAHTI

KIINTEISTÖTUNNUS 837-268-9904-0
Teivaalantie 2b, 33400 Tampere

TONTIN PINTA-ALA 29 479 m²
RAKENNUSOIKEUS 300 m²

TONTTIA KOSKEVAT KAAVAMÄÄRÄYKSET:



Urheiluvuue, jolle saa rakentaa alueen varsinaista käyttöä palvelevia rakennuksia enintään 300m² kerrosalaa.

Lielahden liikuntapuiston uuden huoltorakennuksen rakentaminen.

	KÄYTETTY KERROSALA:	KÄYTETTY TILAVUUS:	KÄYTETTY KOKONAISALA:
TEKNIKKAKONEHUONEKONTTI	83 k-m ²	225 m ³	883 brm ²
HUOLTORAKENNUS	365 k-m ²	1650m ³	365 brm ²
KERROSALA YHTEENSÄ	448 k-m²	1875 m³	448 brm²
TILAVUUS YHTEENSÄ			
KOKONAISALA YHTEENSÄ			

Tontilla voimassa olevassa asemakaavassa nro 5078 tontin rakennusoikeudeksi on osoitettu 300m² varsinaista käyttöä palvelevia tiloja. Rakennusoikeuden ylitys 148 k-m². Rakennukselle haettu poikkeuslupaa sallitun rakennusoikeuden ylittämistä varten.

PALOLUOKKA P3
RAKENNUS VARUSTETAAN KÄSISAMMUTTIMILLA, PIKAPALPOSTILLA, POISTUMISTIEVALAISIMILLA JA OSOITTEELLISELLÄ PALOILMOITINJÄRJESTELMÄLLÄ.

RAKENNUKSET LIITETÄÄN KUNNALLISEEN SÄHKÖ-, VESIJOHTO-, VIEMÄRI- JA KAUKOÄMPÖVERKOSTOON.

RAKENNUS VARUSTETAAN LÄMMÖNTALTEENOTOLLA VARUSTETULLA KONEELLISELLÄ ILMANVAIHTOJÄRJESTELMÄLLÄ. RAKENNUKSEN KATOLLE SIOJITETAAN AURINKOSÄHKÖN KERÄYSJÄRJESTELMÄ.

TONTIN PINTA- JA SADEVEDET JOHDETAAN SADEVESIJÄRJESTELMÄÄN ERILLISEN HULEVESISUUNNITELMAN MUKAISESTI.
PINNANTASAUUS ERILLISEN SUUNNITELMAN MUKAISESTI.

AUTOPAIKAT

TOTEUTETAAN 2 LE-AUTOPAIKKAA.

PYÖRÄPAIKAT

TOIMENPIDEALUEELLE TOTEUTETAAN 30 RUNKOLUKITTAVAA AVO-PAIKKAA.
PYÖRÄPAIKKOJEN MALLI SIIRRETTÄVÄ FINTURE VÄINÄMÖINEN 040135/10 VÄRI VIHREÄ RAL6005.

JÄTEHUOLTO

TOTEUTETAAN UUSI SYVÄKERÄYSASTIA:
1 KPL 5 m³ (?) SÄILIÖ: SEKAJÄTE 5 m³. ASTIA LUKITTAVA.

TONTTI AIDATAAN KOLMILANKA-AIDALLA. TOIMENPIDEALUEEN KOLMILANKA-AIDAN KORKEUS ON 2500mm. AIDALLE HAETTU ERILLINEN TOIMENPIDELUPA.

TONTILLA MUODOSTUVIA HULEVESIÄ VIIVYTETÄÄN TONTILLA VIIVYTYSPUTKISTOISSA SEKÄ VIIVYTYSKASETISSA.
PINNANTASAUUS TEHDÄÄN ERILLISEN SUUNNITELMAN MUKAAN.

RAKENNUKSEN ALLA ON OLLUT KESÄLLÄ 2023 RAKENNETTU PAINOPENGER, JONKA YLÄPINNAN KOROT OVAT OLLleet TASOSSA +109.5...+109.9. PIIRUSTUKSESSA ESITETTY VANHAN MAANPINNAN KOROT ESITTÄVÄT PAINOPENGERTÄ EDELTÄVÄN MAANPINNAN TASON, JONKA KOROT ON ARVIOITU.

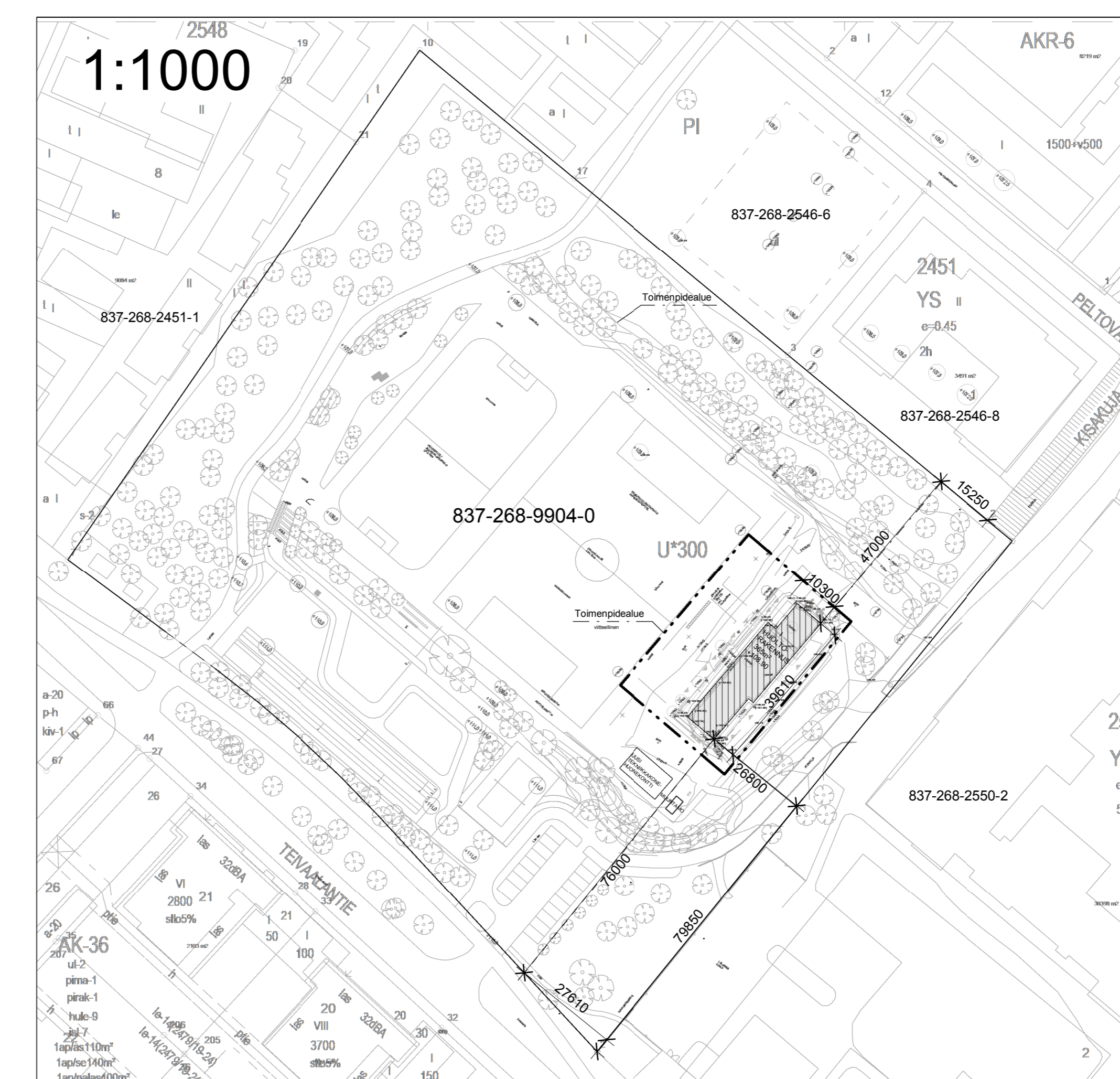
LIIKUNTAPUISTO TOTEUTETAAN ERILLISEN SUUNNITELMAN MUKAAN.

PIHAN PÄÄLLYSTEET

- asfaltti
- tekonurmi

TONTIN PUUT

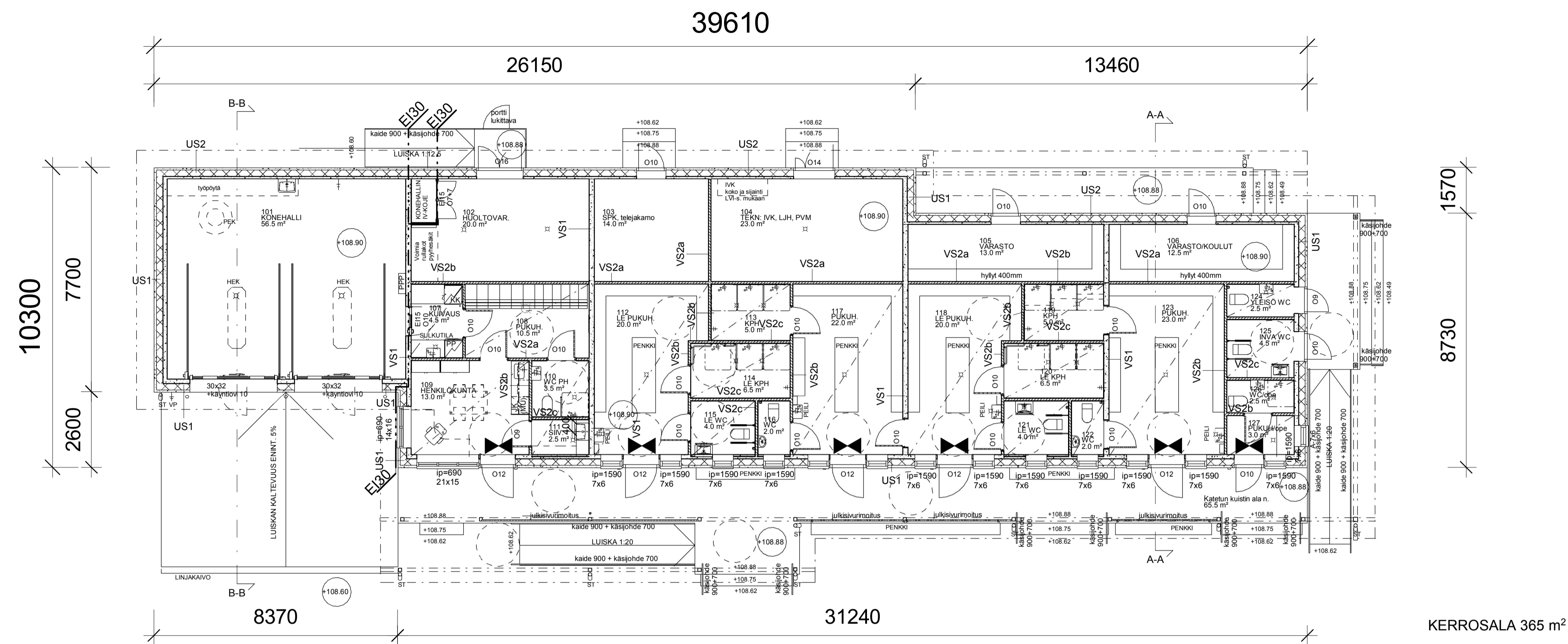
- UUSI PUU
- OLEVA PUU



KOORDINAATTIJÄRJESTELMÄ ETRS-GK24
KORKEUSJÄRJESTELMÄ N2000

KIRJEKIVIA	KORTTELINUMERO	SAHTELYNUMERO	LYYHENNÖS	LYYHENNÖS	ARVIOIDUNNAKORKEUS
LIELAHTI	9904	0			
TOIMENPIDEALUE					
UUDISRAKENNUS					
TOIMENPIDEALUE					
LIELAHDEN LIIKUNTAPUISTO					
HUOLTORAKENNUS					
Teivaalantie 2b 33400 Tampere					

PROJEKTIN NIMI	PROJEKTIN NIMI	PROJEKTIN NIMI
TAMPEREEN TILAPALVELUT OY	ARK 1001	
ARKITTEHTUUS- JA TALOUSSUUNNITTELU		
PAIVAYTYS	29.2.2024	

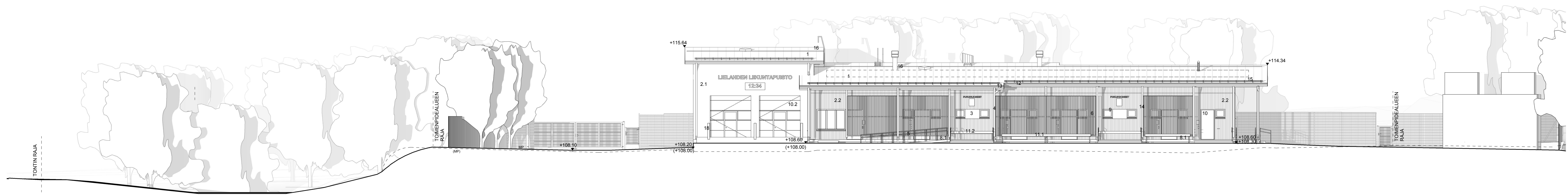


KERROSALA 365 m²

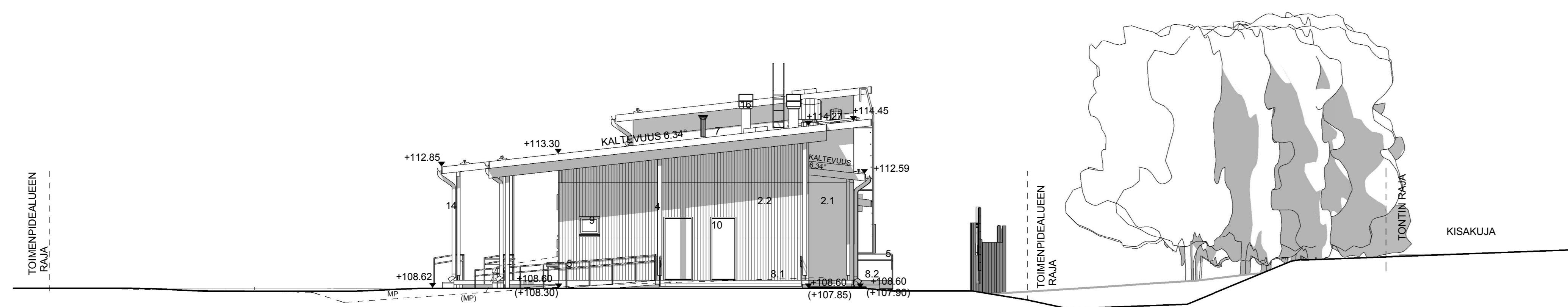
1. krs 1 : 100

KOORDINAATTIJÄRJESTELMÄ ETRS-GK24
KORKEUSJÄRJESTELMÄ N2000

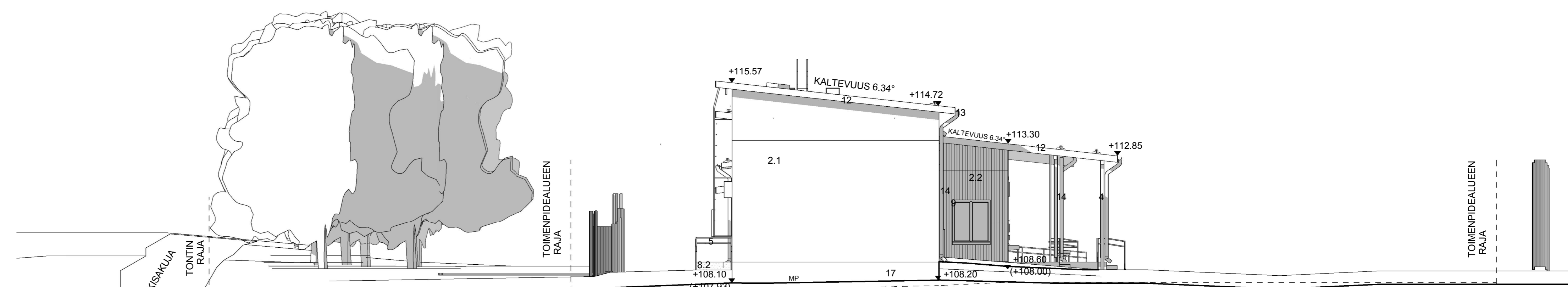
KOSAKYLÄ LIELÄHTI	KORTTELITILA 9904	TONTTIRN.O 0	VIRANOMAISEN ARKISTOMERKINTÖJÄ VARTEN
RAKENNUSTYÖMÄNTY UUDISRAKENNUS	PIIRUSTUSLAJI PÄÄPIIRUSTUS	JUOKSEVA NUMERO 2	
RAKENNUSKOHTIEN NIMI JA OSIOT Lielahden liikuntapuisto Huoltorakennus Teivaalantie 2b 33400 Tampere	PIIRUSTUKSEN SISÄLTÖ POHJAPIIRUSTUS	mittakaava 1 : 100	
SUUNNITTELIJA NIK	SUUNNITTELUALA / PIIRUSTUSNRO ARK 1002		
PIIRITÄJÄ NIK	ARKISTONUMERO 5138		
PÄIVÄMÄÄRÄ 29.2.2024	<i>Niina Kainu</i> Niina Kainu RA		
HERMIANKATU 12 C	PL 1000 33101 TAMPERE		



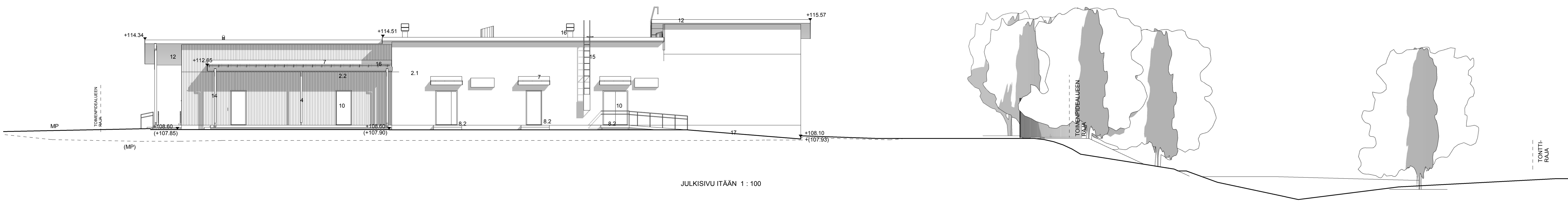
JULKISIVU LÄNTEEN 1 : 100



JULKISIVU ETELÄÄN 1 : 100



JULKISIVU POHJOISEEN 1 : 100



JULKISIVU ITÄÄN 1 : 100

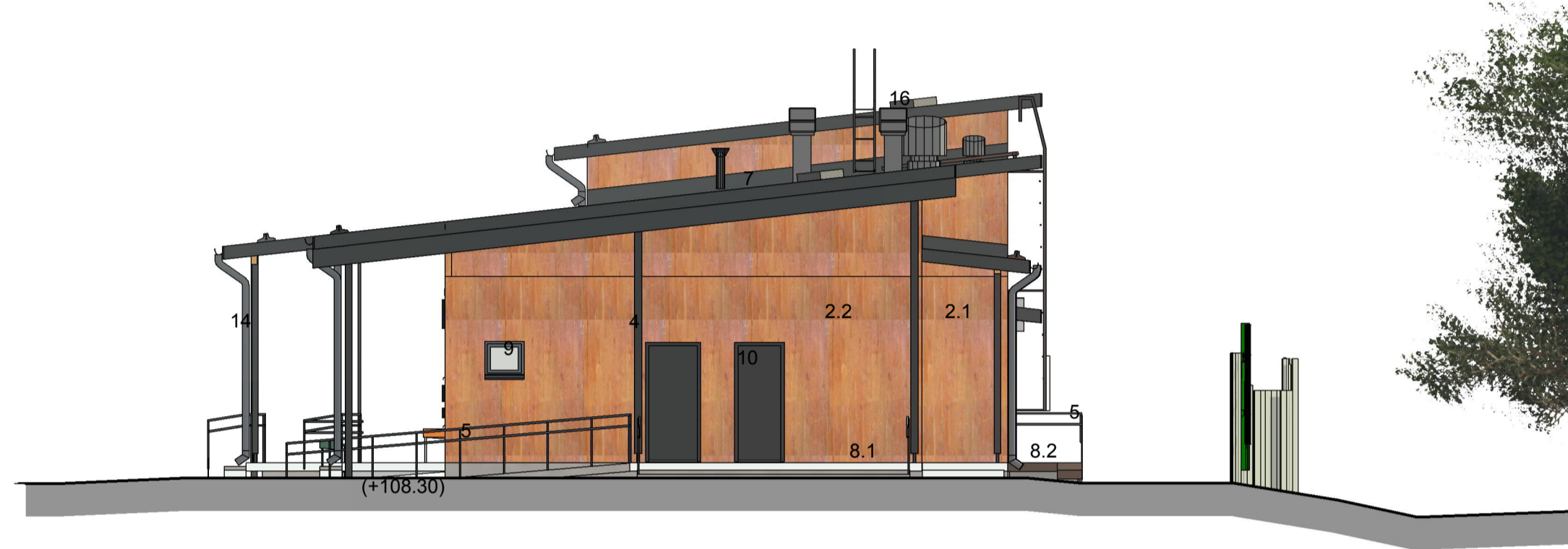
JULKISIVUMATERIAALIT JA VÄRIT

- | | |
|---|---|
| 1. PELTIKATE, KONESAUMAPELTI | ANTRASIIITTI, RAL7021 |
| 2. SEINÄPINNAT, BETONI | 2.1 UMBRAKÄSITELTY BETONIELEMENTTI |
| 3. JULKISIVUHOHOSTEET, MAALI | 2.2 UMBRAKÄSITELTY PYSYÜRITETTU Rk100 BETONIELEMENTTI |
| 4. PILARIT JA PALKIT | ANTRASIIITTI, RAL7021 |
| 5. KATTEET JA KASIKOITEET | ANTRASIIITTI, RAL7021 |
| 6. JULKISIVUMOITOKSET | PUIKVERMALKALTU TERAS, ANTRASIIITTI, RAL7021 |
| 7. JULKISIVUPELITYKSET | VIHREÄ, RAL8005 |
| 8. SISÄNKÄYNTITASOT, PORTAAT JA LUISKAT | TUMMANHARMAA, RAL7021 |
| 9. PUU-ALUMIINI-IKKUNAT | 8.1 BETONI LUONNONVÄRI |
| 10. OVIET | 8.2 TERÄSRITILÄ, KULMAKASIKITTY |
| 10.2 NOSTO-OVIET | TUMMANHARMAA, RAL7021 |
| 11. PENKIT | TUMMANHARMAA, RAL7021 |
| 11.1 | TUMMANHARMAA, RAL7021 |
| 12. RÄYSTÄÄN ALUSLAUDAT, RÄYSTÄSLAUDAT | VIHREÄ, RAL8005 |
| 13. RÄYSTÄSKOURUT | ORANSSI, RAL2008 |
| 14. SYÖKSYTORVET | TUMMANHARMAA, RAL7021 |
| 15. VESIKATON TURVAVARUSTEET, LUUKUT, TIKKAAT YM. | TUMMANHARMAA, RAL7021 |
| 16. VESIKATON LAITTEET | ANTRASIIITTI, RAL7021 |
| 17. SOKKELI, BETONI | ANTRASIIITTI, RAL7021 |
| 18. TÖRMÄYSPOLLARIT | HARMAA, LUONNONVÄRI |
| | ORANSSI, RAL 2008 |

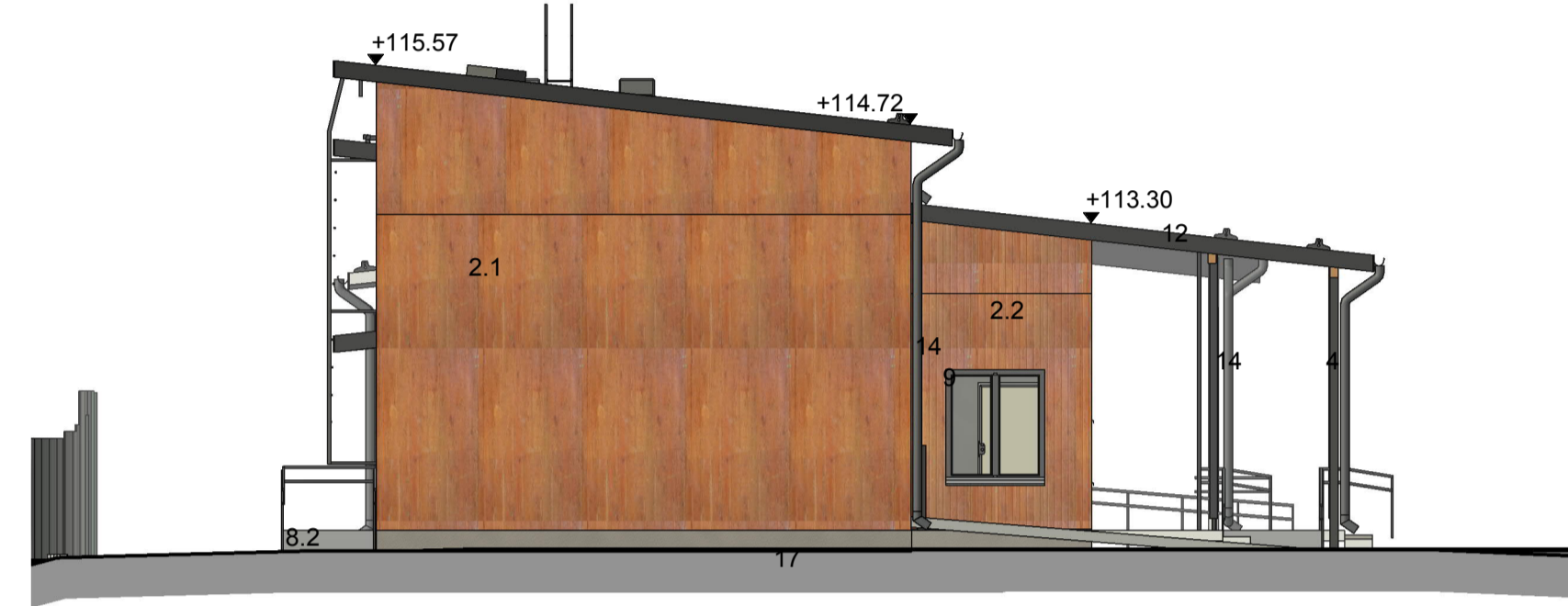
KOORDINAATTIJÄRJESTELMÄ ETRS-GK24 KORKEUSJÄRJESTELMÄ N2000			
KIOSKIKKA	KORTTELITILA	TONTINNO	VIIVANOMISEN ARKISTOIMENNITÄ VUOTEN
LIELÄHTI	9904	0	
PROJEKTOINTIYRITYS	PROJEKTIN PÄÄPIIRUSTUS	ARKINUMERO	
UUDISRAKENNUS	JULKISIVUPIIRUSTUKSET	1 : 100	
LIELÄHDEN LIIKUNTAPUISTO			
Teivasantie 2b 33400 Tampere			
SUUNNITTELIJA	ARK	1005	
PIIRITÄJÄ	ARK	5138	
PAIVÄNYMÄ	29.2.2024		
HERMANMÄTU 12 C		PL 1999 00101 TAMPERE	



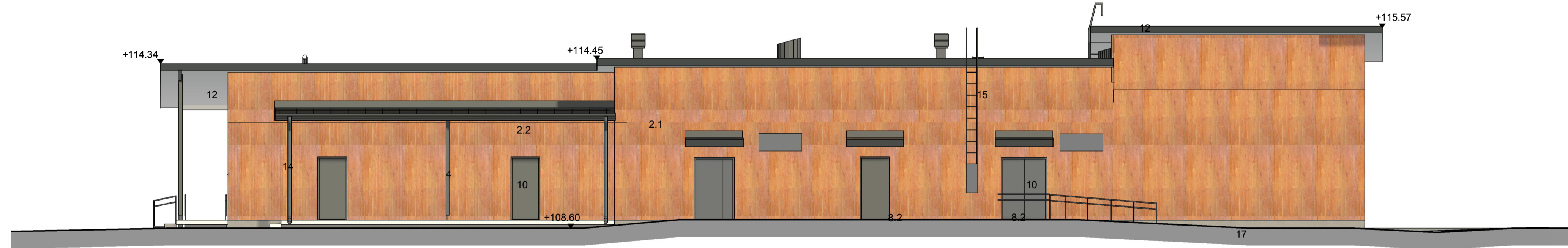
JULKISIVU LÄNTEEN 1 : 100



JULKISIVU ETELÄÄN 1 : 100



JULKISIVU POHJOISEN 1 : 100



JULKISIVU ITÄÄN 1 : 100

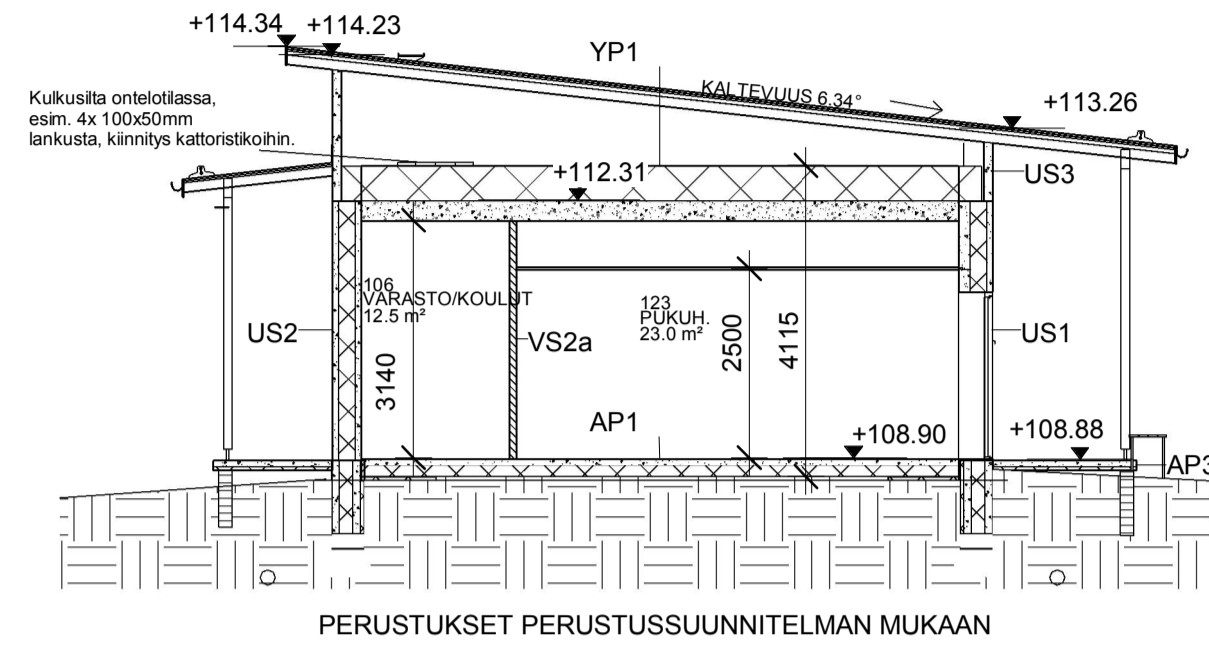
JULKISIVUMATERIAALIT JA -VÄRIT

1.	PELTIKATE, KONESAUMAPELTI SEINÄPINNAT, BETONI	ANTRASIIITTI, RAL7021
2.		2.1 UMBRAKÄSITELTY BETONIELEMENTTI 2.2 UMBRAKÄSITELTY PYSTYURITETTU k100 BETONIELEMENTTI
3.	JULKISIVUTEHOSTEET, MAALI	ANTRASIIITTI, RAL7021
4.	PILARIT JA -PALKIT	ANTRASIIITTI, RAL7021
5.	KATTEET JA KÄSIUOHITEET	PULVERIMAALATTU TERÄS, ANTRASIIITTI, RAL7021
6.	JULKISIVURIMOITUKSET	VIHREÄ, RAL6005
7.	JULKISIVUPELLITYKSET	TUMMANHARMAA, RAL7021
8.	SISÄÄNKÄYNTITASOT, PORTAAT JA LUISKAT	8.1 BETONI LUONNONVÄRI 8.2 TERÄSRITILÄ, KUUMASINKITTYY TUMMANHARMAA, RAL7021
9.	PUIU-ALUMIINI-IKKUNAT	VIHREÄ, RAL6005
10.	OVET	ORANSSI, RAL2008
10.2	NOSTO-OVET	TUMMANHARMAA, RAL7021
11.	PENKIT	TUMMANHARMAA, RAL7021
11.1		ANTRASIIITTI, RAL7021
11.2		ORANSSI, RAL2008
12.	RÄYSTÄÄN ALUSLAUDAT, RÄYSTÄSLAUDAT	TUMMANHARMAA, RAL7021
13.	RÄYSTÄSKOURUT	TUMMANHARMAA, RAL7021
14.	SYÖKSYTORVET	ANTRASIIITTI, RAL7021
15.	VESIKATON TURVAVARUSTEET, LUUKUT, TIKKAAT YM.	ANTRASIIITTI, RAL7021
16.	VESIKATON LAITTEET	ANTRASIIITTI, RAL7021
17.	SOKKELI, BETONI	HARMAA, LUONNONVÄRI
18.	TÖRMÄYSPOLLARIT	ORANSSI, RAL 2008

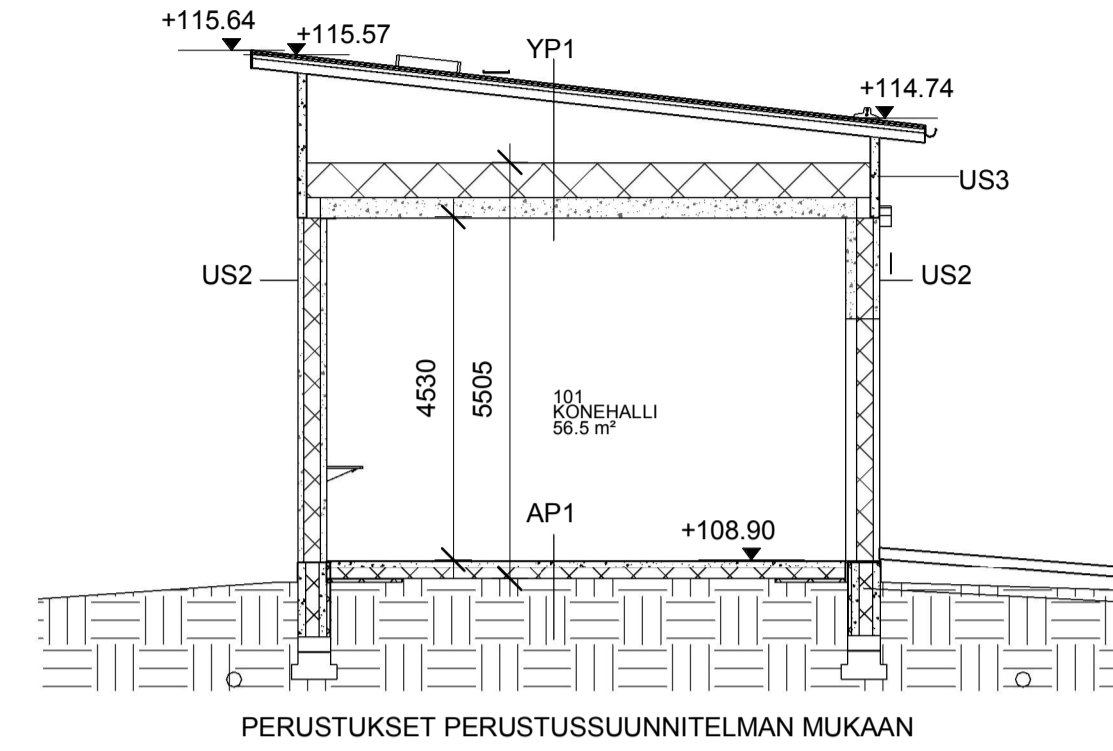
KOORDINAATTIJÄRJESTELMÄ ETRS-GK24
KORKEUSJÄRJESTELMÄ N2000

K.OSAKYLÄ	KORTTELITILA	TONTTIRO	VIKANOIMISEN ARKISTOMERKINTÖJÄ VARTEN
LIELAHTI	9904	0	
JÄRJESTÄMÄ	UUDISRAKENNUS	PIIRUSTUSILÄ	JULKISEVA NUMERO
		PÄÄPIIRUSTUS	6
RAKENNUSKOHTIEN NIMI JA OSOITE	LIELAHDEN LIIKUNTAPUISTO HUOLTORAKENNUS Telvaalantie 2b 33400 Tampere	PIIRUSTUKSEN SISÄLTÖ	#00000000
		VÄRIJULKISIVUT	1 : 100
 TAMPEREEN TILAPALVELUT OY ARKKITEHTUURI- JA TALOTEKNIKKASUUNNITTELU	SUUNNITTELIJA NIK PIIRITÄJÄ NIK PÄIVÄMÄÄRÄ 29.02.2024	SUUNNITTELUKÄSIPIIRUSTUSNUMERO ARK 1006 ARKISTONUMERO 5138 <i>Nina Kainu</i>	NINA KAINU ES
HERMANKATU 12 C		PL 1000 33101 TAMPERE	

LEIKKAUS A-A 1 : 100



LEIKKAUS B-B KONEHALLI 1 : 100



RAKENTEET RAKENNESUUNNITELMAN MUKAAN

RAKENNETYYPIIT**AP1 Alapohja maanvarainen teräsbetonilaatta**

Reuna-alue U-arvo < 0.16 W/m²K
Sisäalue U-arvo < 0.16 W/m²K

80mm	Pintamateriaali rakennuspiirustusten mukaan
	Teräsbetoni
	Suodatinkangas
150mm	Solupolustyreeni
200mm	EPS 1m:n levyisellä reuna-alueella
300mm	Tiivistetty sepeli geosuunnitelman mukaan
	Tarvittaessa geotekstiili geosuunnitelman mukaan
	Perusmaa

AP2 Alapohja maanvarainen teräsbetonilaatta, kosteat tilat

Reuna-alue U-arvo < 0.16 W/m²K
Sisäalue U-arvo < 0.16 W/m²K

80mm	Pintamateriaali rakennuspiirustusten mukaan
	Vedeneristys
	Teräsbetoni
	Suodatinkangas
150mm	Solupolustyreeni
200mm	EPS 1m:n levyisellä reuna-alueella
300mm	Tiivistetty sepeli geosuunnitelman mukaan
	Tarvittaessa geotekstiili geosuunnitelman mukaan
	Perusmaa

AP3 Alapohja maanvarainen teräsbetonilaatta, ulkoterasit

100mm	Teräsbetoni
	Suodatinkangas
50mm	Solupolustyreeni

YP1 Yläpohja ontelolaatta, tuuletustila ja puuristikot

Lämmönläpäisykerroin 0.09 W/m²K
Paloluokka REI60

23mm	Vedeneristyskermi
	Raakaponttilaudoitus
>100mm	Kattoristikot sahatavara
460mm	Tuuletettu ilmatila
	Puhallusmineraalivilla
	Höyrynsulkumuovi
265mm	Ontelolaatta
	Pintamateriaali rakennuspiirustusten mukaan

US1 Ulkoseinä kantava sandwichelementti

Lämmönläpäisykerroin 0.17 W/m²K
Palonkestoluokka REI60

80mm	Pintamateriaalit ja -käsittelyt rakennuspiirustusten mukaan
	Teräsbetonielementti rakennuspiirustusten mukaan
220mm	Mineraalivilla uritettu ja urasuojattu
150mm	Teräsbetonielementti
	Pintamateriaalit ja -käsittelyt rakennuspiirustusten mukaan

US2 Ulkoseinä ei-kantava sandwichelementti

Lämmönläpäisykerroin 0.17 W/m²K
Palonkestoluokka REI60

80mm	Pintamateriaalit ja -käsittelyt rakennuspiirustusten mukaan
	Teräsbetonielementti rakennuspiirustusten mukaan
220mm	Mineraalivilla uritettu ja urasuojattu
80mm	Teräsbetonielementti
	Pintamateriaalit ja -käsittelyt rakennuspiirustusten mukaan

US3 Ulkoseinä, kuorielementti

Lämmönläpäisykerroin 0.17 W/m²K
Palonkestoluokka REI60

120mm	Teräsbetonielementti rakennuspiirustusten mukaan
-------	--

VS1 Väliseinä kantava 180

Ilmaääneneristävyyttä DnT, w 55 dB
Palonkestoluokka REI60

180mm	Pintamateriaali ja -käsittely rakennuspiirustusten mukaan
	Teräsbetonielementti
	Pintamateriaali ja -käsittely rakennuspiirustusten mukaan

VS2a Väliseinä muurattu tiiliseinä, kuivat tilat

Ilmaääneneristävyyttä R'w 43 dB
Palonkestoluokka EI60

85mm	Pintamateriaali ja -käsittely rakennuspiirustusten mukaan
	Kalkkihiekkaharkko
	Pintamateriaali ja -käsittely rakennuspiirustusten mukaan

VS2b Väliseinä muurattu tiiliseinä, märkätila toisella puolella seinää

Ilmaääneneristävyyttä R'w 43 dB
Palonkestoluokka EI60

85mm	Pintamateriaali ja -käsittely rakennuspiirustusten mukaan
	Kalkkihiekkaharkko
	Vedeneristys
	Pintamateriaali ja -käsittely rakennuspiirustusten mukaan

VS2c Väliseinä muurattu tiiliseinä, märkätila molemmilla puolella seinää

Ilmaääneneristävyyttä R'w 43 dB
Palonkestoluokka EI60

85mm	Pintamateriaali ja -käsittely rakennuspiirustusten mukaan
	Vedeneristys
	Kalkkihiekkaharkko
	Vedeneristys
	Pintamateriaali ja -käsittely rakennuspiirustusten mukaan

KOORDINAATTIJÄRJESTELMÄ ETRS-GK24
KORKEUSJÄRJESTELMÄ N2000

KOSAKYLÄ LIELÄHTI	KORTTELITILA 9904	TONTTUNRO 0	VIRANOMAISEN ARKISTOMERKINTÖJÄ VARTEN
RAKENNUSLOMAKORTTI UUDISRAKENNUS	PIIRUSTUSLAJI PÄÄPIIRUSTUS	JUOKSEVA NUMERO 4	
RAKENNUSKOHTeen NIMI JA OSOITE Lielahden liikuntapuisto Huoltorakennus Teivaalantie 2b 33400 Tampere	PIIRUSTUKSEN SISÄLTÖ LEIKKAUKSET LEIKKAUS B-B	mittakaava 1 : 100 1 : 100	
SUUNNITTELIJA NIK	SUUNNITTELUALA / PIIRUSTUSNRO ARK 1004		
PIIRITÄJÄ NIK	ARKISTONUMERO 5138		
PÄIVÄMÄÄRÄ 29.02.2024		<i>Nina Kainu</i>	Niina Kainu RA
HERMIANKATU 12 C	PL 1000 33101 TAMPERE		